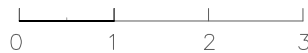
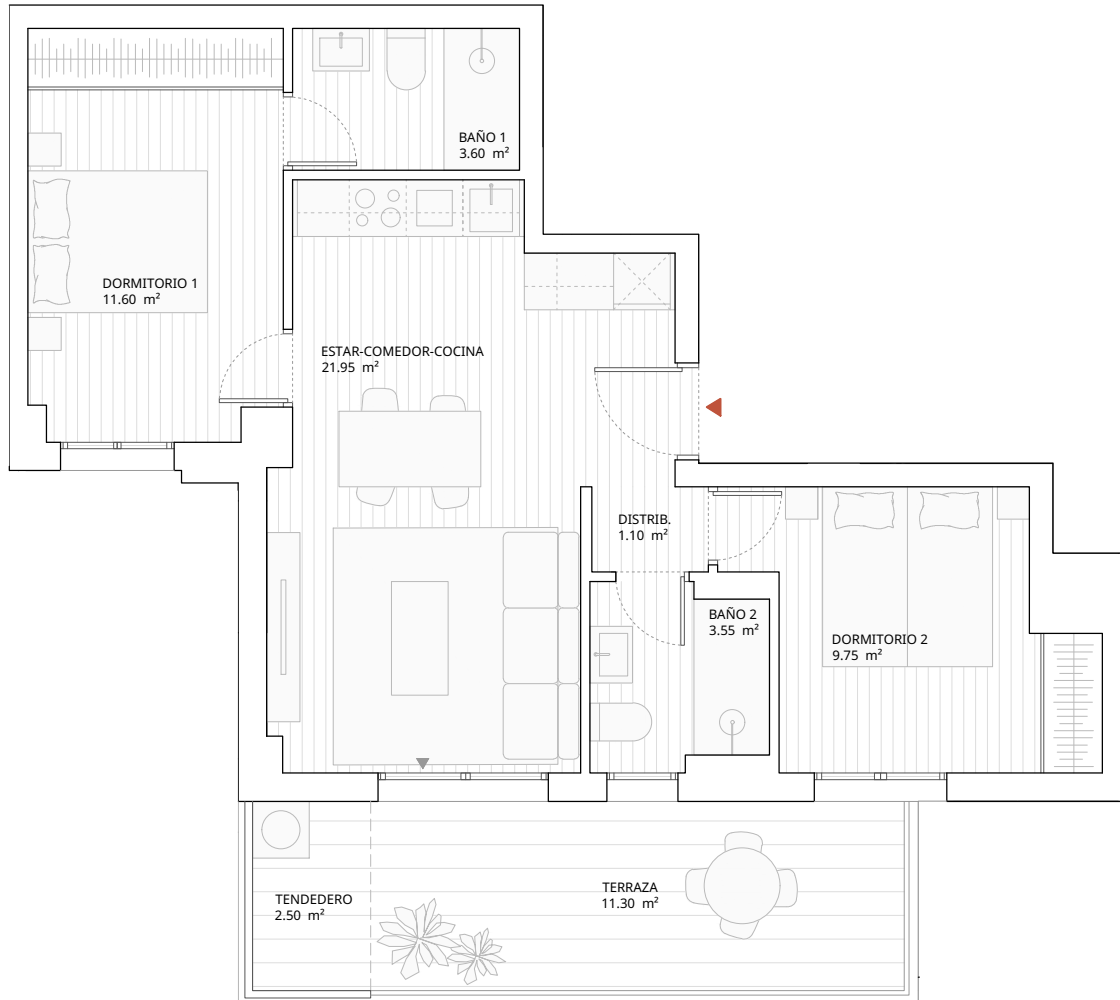


# ONE LIFE ARGANDA

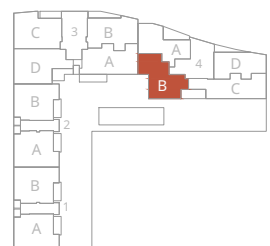


Superficie útil interior:	51.55
Superficie útil exterior:	13.80
Superficie construida interior: *con repercusión de ZZCC	78.05
Superficie construida exterior:	15.45
TOTAL SUP. CONSTRUIDA:	93.50 m <sup>2</sup> c

## P4-6B

2 DORMITORIOS

### ONE LIFE HOUSING



\* Hasta la redacción del proyecto técnico correspondiente, plano orientativo no vinculante ni contractual, pudiendo ser modificado por requerimientos técnicos o administrativos. Se podrán añadir módulos de cocina en isla y en tendedero en fase de personalización con coste.