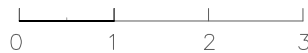
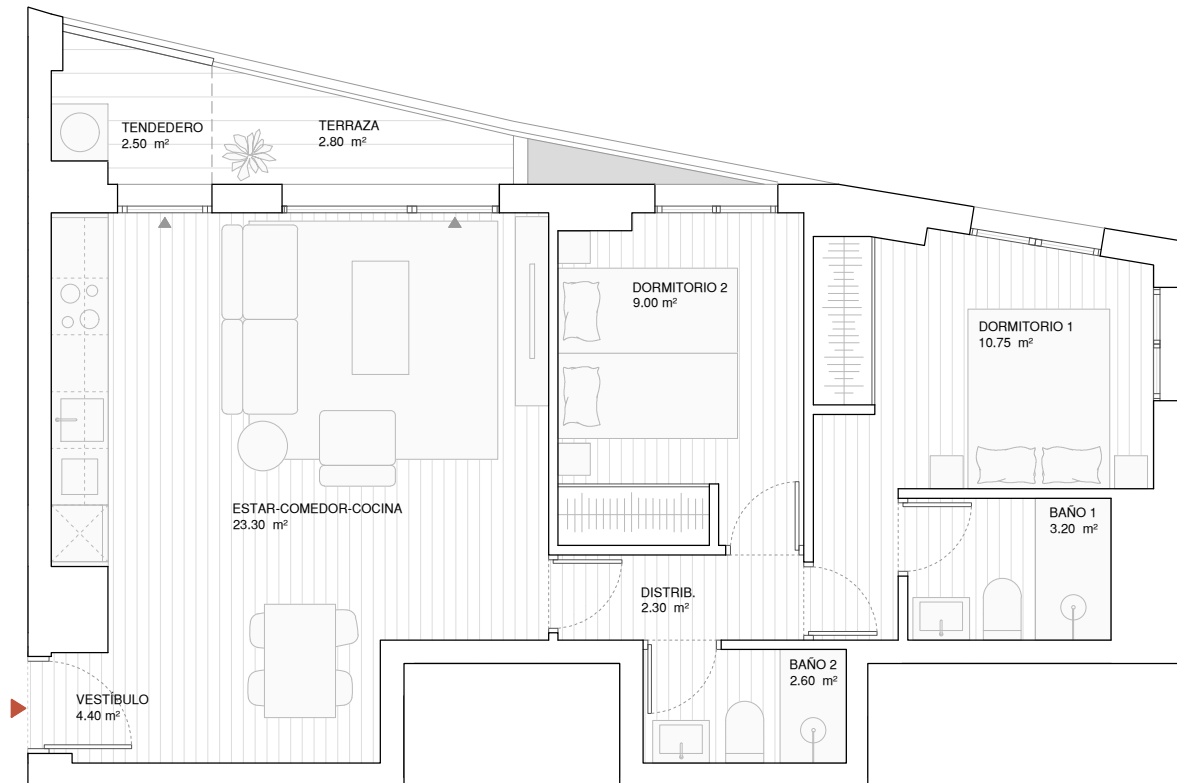


ONE LIFE ARGANDA

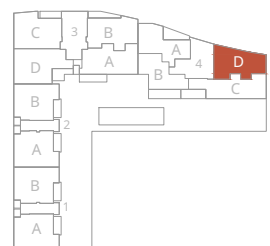


Superficie útil interior:	55.55
Superficie útil exterior:	5.30
Superficie construida interior: *con repercusión de ZZCC	82.81
Superficie construida exterior:	7.20
TOTAL SUP. CONSTRUIDA:	90.01 m ² c

P4-4D

2 DORMITORIOS

ONE LIFE HOUSING



* Hasta la redacción del proyecto técnico correspondiente, plano orientativo no vinculante ni contractual, pudiendo ser modificado por requerimientos técnicos o administrativos. Se podrán añadir módulos de cocina en isla y en tendedero en fase de personalización con coste.