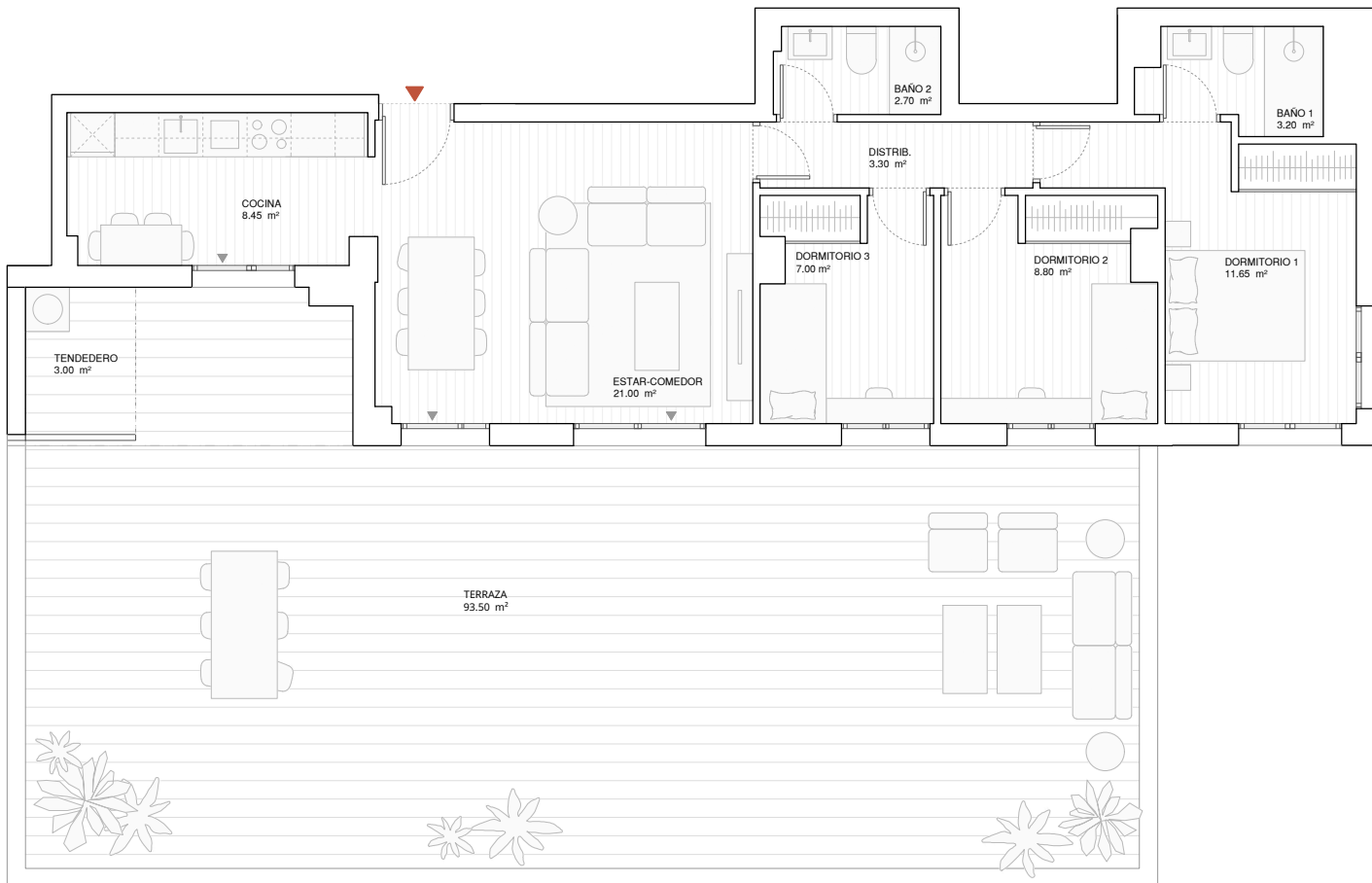


ONE LIFE ARGANDA

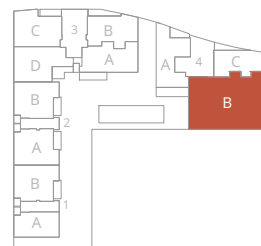


| | |
|---|-------------------------|
| Superficie útil interior: | 66.10 |
| Superficie útil exterior: | 96.50 |
| Superficie construida interior: *con repercusión de ZZCC | 100.66 |
| Superficie construida exterior: | 103.55 |
| TOTAL SUP. CONSTRUIDA: | 204.21 m ² c |

P4-1B

3 DORMITORIOS

ONE LIFE HOUSING



* Hasta la redacción del proyecto técnico correspondiente, plano orientativo no vinculante ni contractual, pudiendo ser modificado por requerimientos técnicos o administrativos. Se podrán añadir módulos de cocina en isla y en tendedero en fase de personalización con coste.