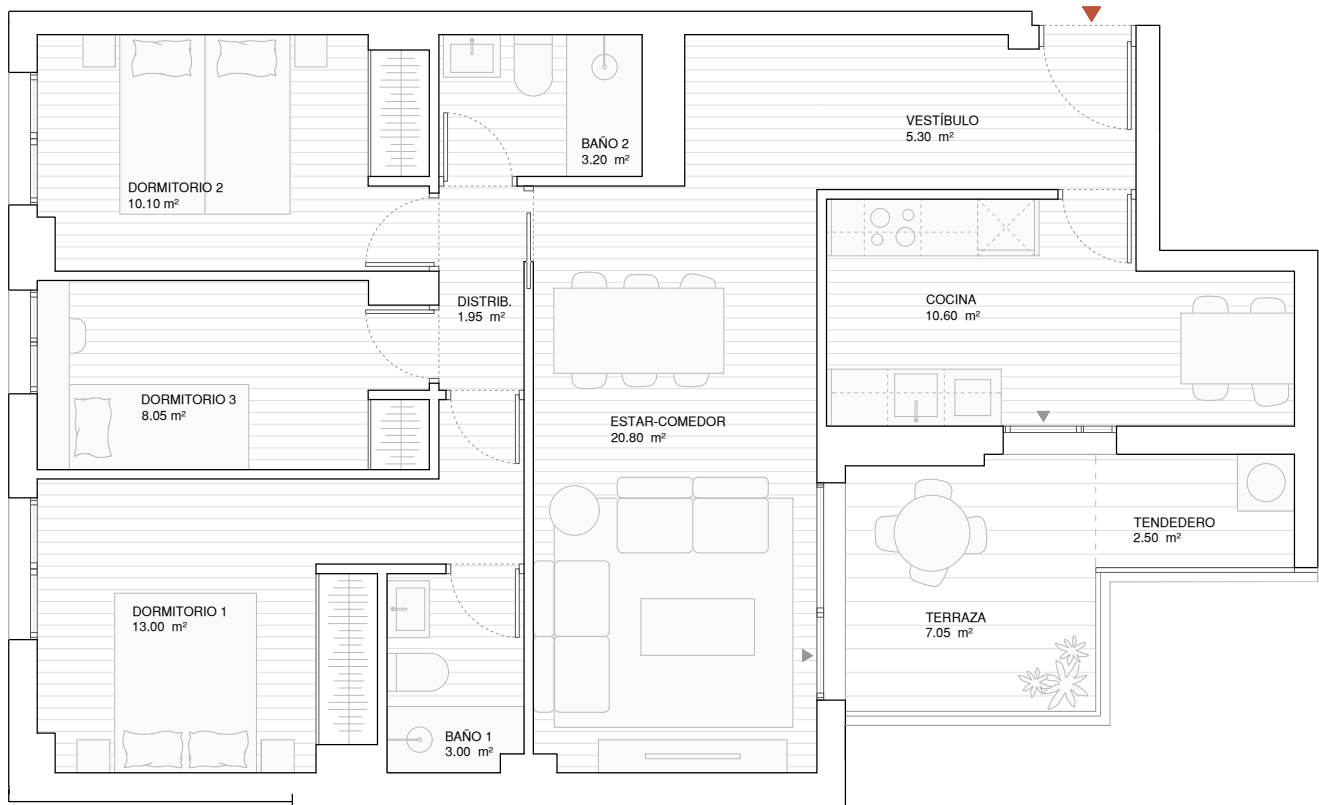


ONE LIFE ARGANDA

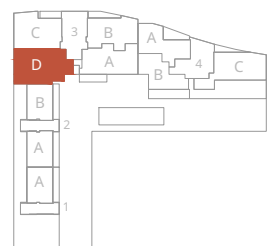


| | |
|---|-------------------------|
| Superficie útil interior: | 76.00 |
| Superficie útil exterior: | 9.55 |
| Superficie construida interior: *con repercusión de ZZCC | 111.37 |
| Superficie construida exterior: | 10.66 |
| TOTAL SUP. CONSTRUIDA: | 122.03 m ² c |

P3-7D

3 DORMITORIOS

ONE LIFE HOUSING



* Hasta la redacción del proyecto técnico correspondiente, plano orientativo no vinculante ni contractual, pudiendo ser modificado por requerimientos técnicos o administrativos. Se podrán añadir módulos de cocina en isla y en tendedero en fase de personalización con coste.