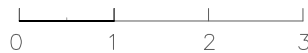
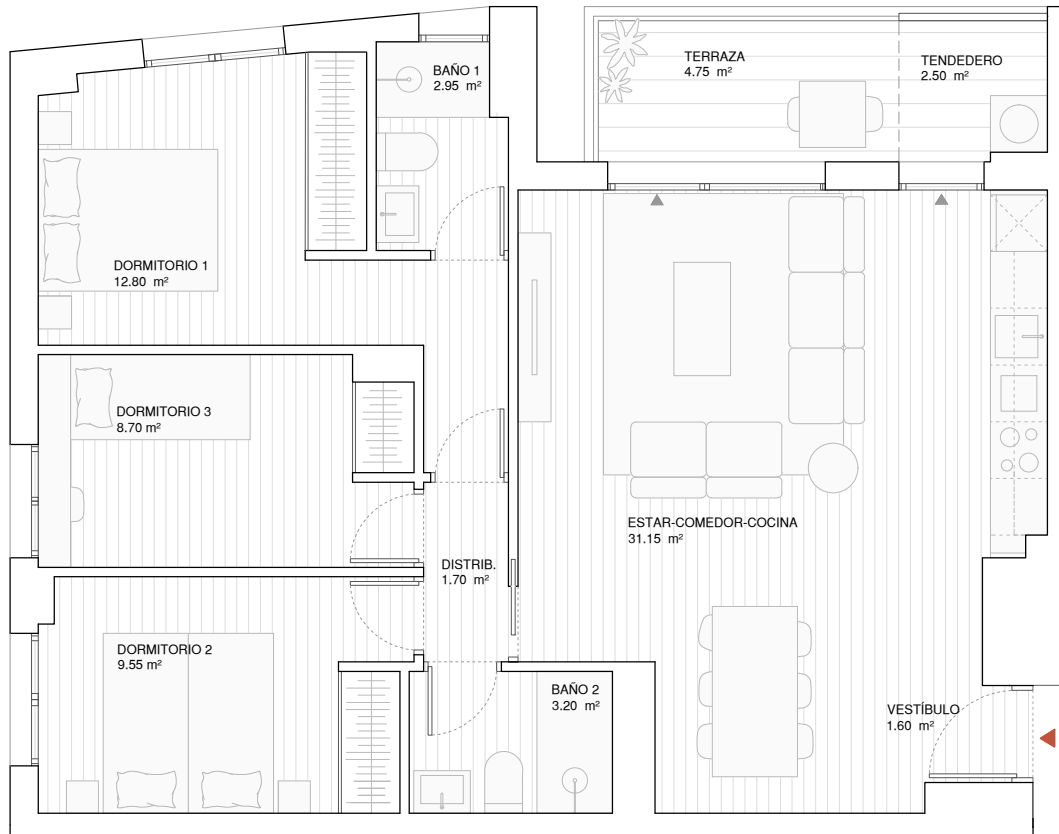


# ONE LIFE ARGANDA

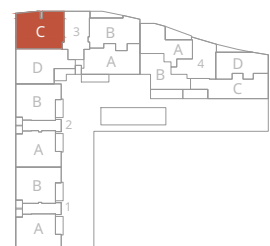


Superficie útil interior:	71.65
Superficie útil exterior:	7.25
Superficie construida interior: *con repercusión de ZZCC	105.96
Superficie construida exterior:	8.04
TOTAL SUP. CONSTRUIDA:	114.00 m <sup>2</sup> c

## P3-5C

3 DORMITORIOS

### ONE LIFE HOUSING



\* Hasta la redacción del proyecto técnico correspondiente, plano orientativo no vinculante ni contractual, pudiendo ser modificado por requerimientos técnicos o administrativos. Se podrán añadir módulos de cocina en isla y en tendedero en fase de personalización con coste.