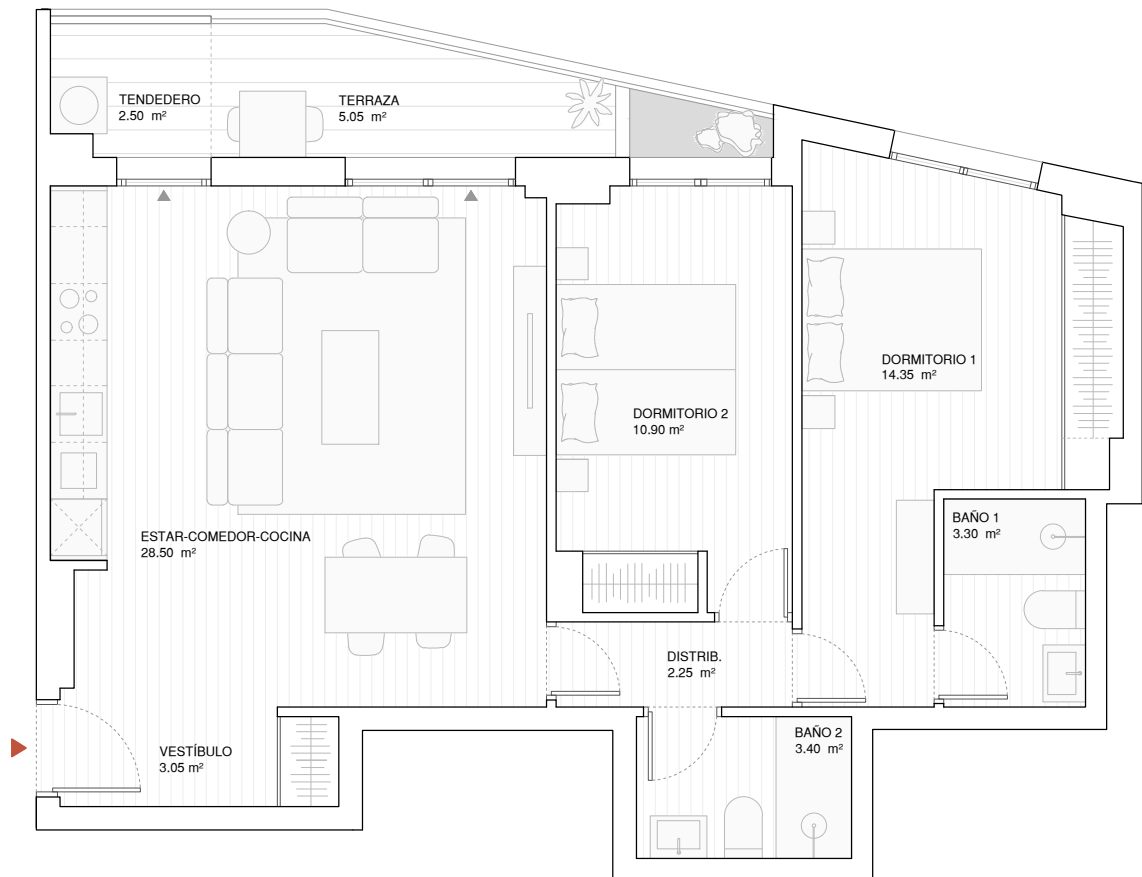


# ONE LIFE ARGANDA

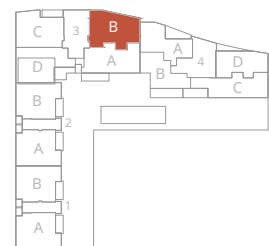


Superficie útil interior:	65.75
Superficie útil exterior:	7.55
Superficie construida interior: *con repercusión de ZZCC	96.73
Superficie construida exterior:	9.60
TOTAL SUP. CONSTRUIDA:	106.33 m <sup>2</sup> c

## P3-3B

2 DORMITORIOS

### ONE LIFE HOUSING



\* Hasta la redacción del proyecto técnico correspondiente, plano orientativo no vinculante ni contractual, pudiendo ser modificado por requerimientos técnicos o administrativos. Se podrán añadir módulos de cocina en isla y en tendedero en fase de personalización con coste.