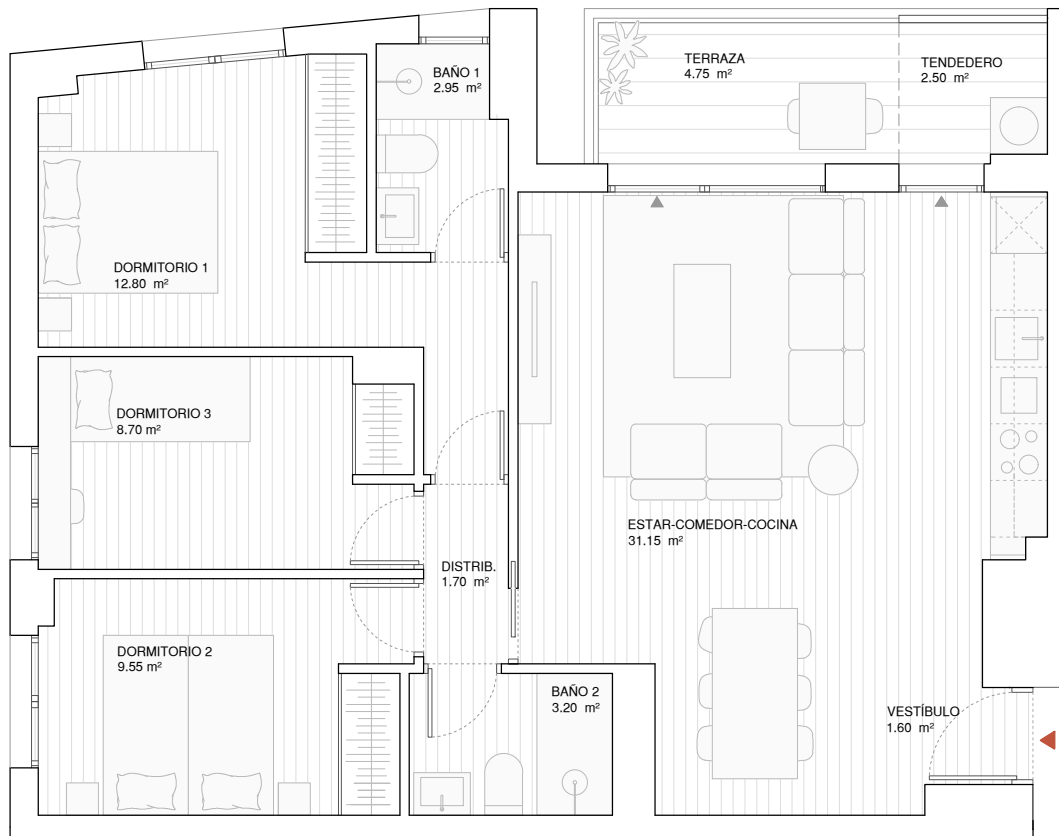


ONE LIFE ARGANDA

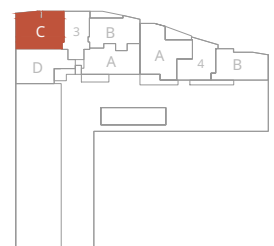


| | |
|---|-------------------------|
| Superficie útil interior: | 71.65 |
| Superficie útil exterior: | 7.25 |
| Superficie construida interior: *con repercusión de ZZCC | 105.96 |
| Superficie construida exterior: | 8.04 |
| TOTAL SUP. CONSTRUIDA: | 114.00 m ² c |

P3-10C

3 DORMITORIOS

ONE LIFE HOUSING



* Hasta la redacción del proyecto técnico correspondiente, plano orientativo no vinculante ni contractual, pudiendo ser modificado por requerimientos técnicos o administrativos. Se podrán añadir módulos de cocina en isla y en tendedero en fase de personalización con coste.