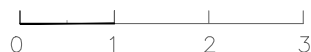
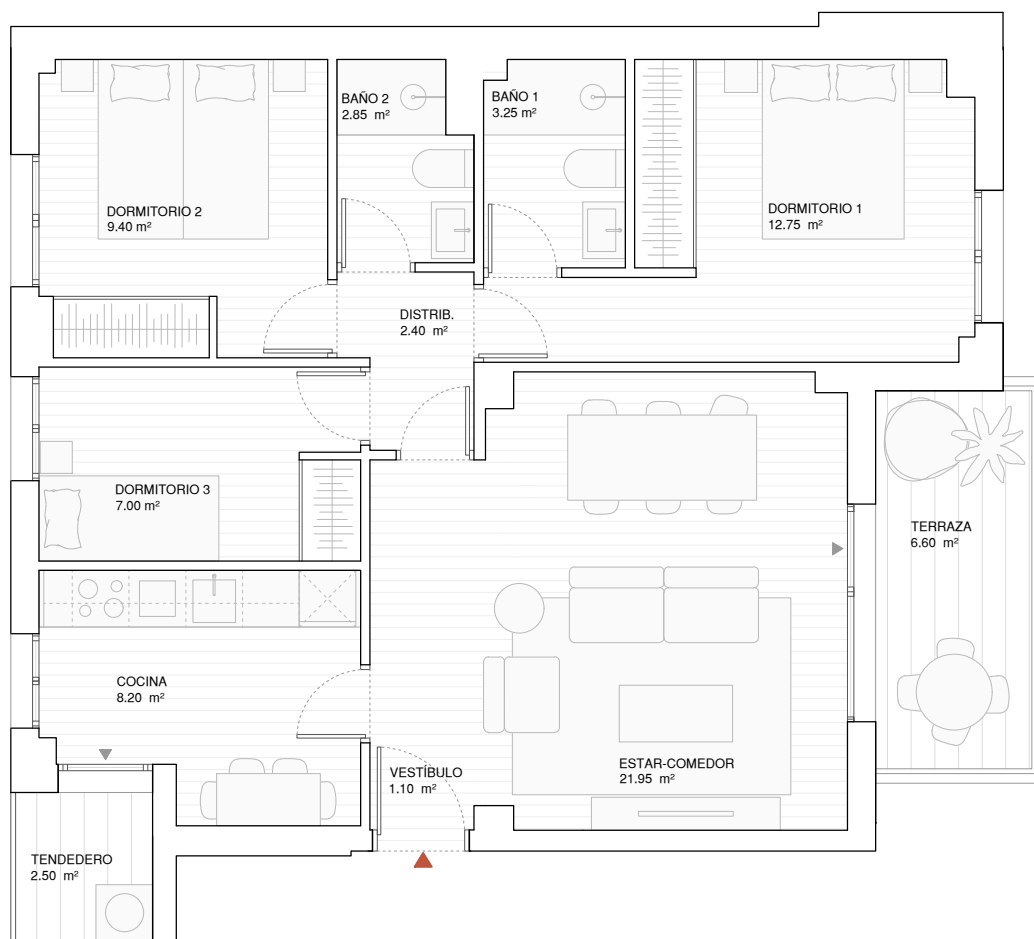


# ONE LIFE ARGANDA

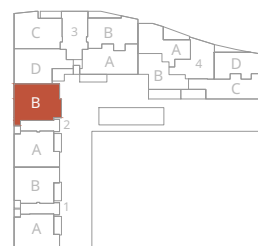


Superficie útil interior:	68.90
Superficie útil exterior:	9.10
Superficie construida interior: *con repercusión de ZZCC	100.40
Superficie construida exterior:	10.30
TOTAL SUP. CONSTRUIDA:	110.70 m <sup>2</sup> c

## P2-2B

### 3 DORMITORIOS

## ONE LIFE HOUSING



\* Hasta la redacción del proyecto técnico correspondiente, plano orientativo no vinculante ni contractual, pudiendo ser modificado por requerimientos técnicos o administrativos. Se podrán añadir módulos de cocina en isla y en tendedero en fase de personalización con coste.