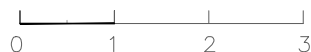
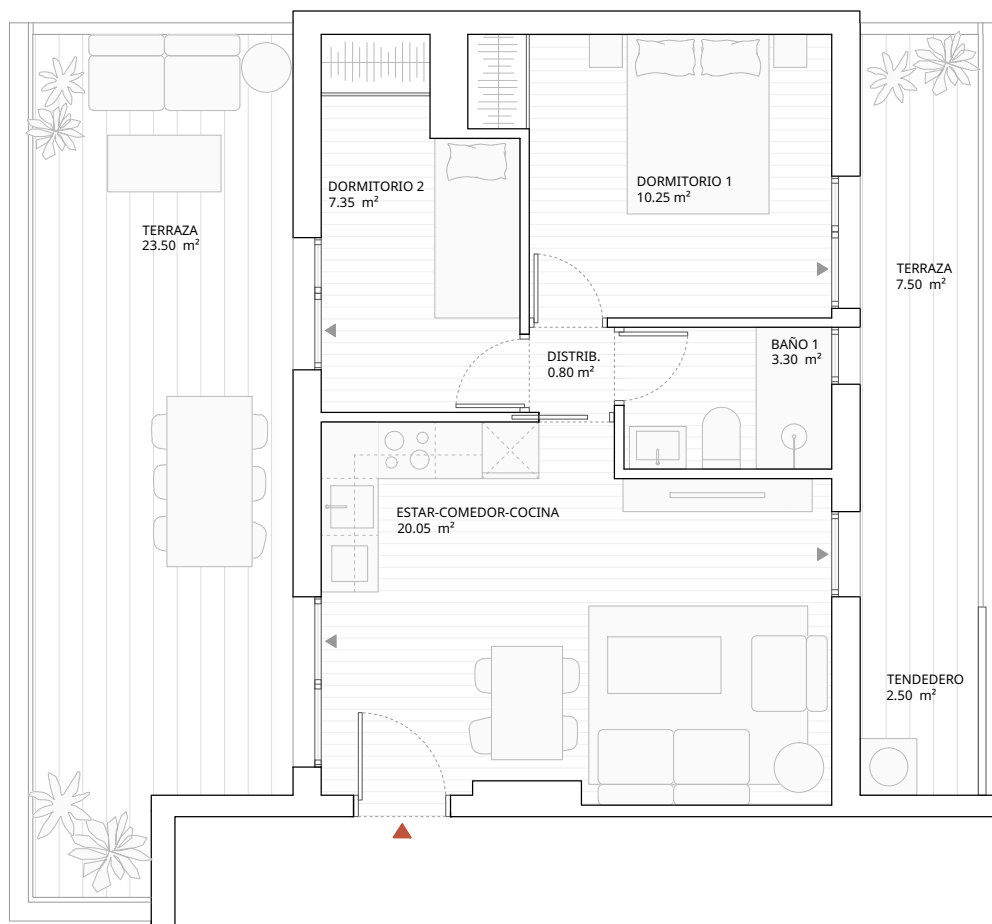


ONE LIFE ARGANDA

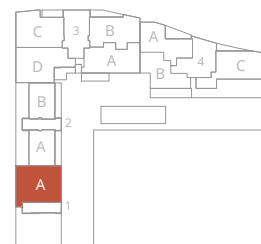


| | |
|---|-------------------------|
| Superficie útil interior: | 41.75 |
| Superficie útil exterior: | 33.50 |
| Superficie construida interior: *con repercusión de ZZCC | 62.07 |
| Superficie construida exterior: | 38.75 |
| TOTAL SUP. CONSTRUIDA: | 100.82 m ² c |

P1-7A

2 DORMITORIOS

ONE LIFE HOUSING



* Hasta la redacción del proyecto técnico correspondiente, plano orientativo no vinculante ni contractual, pudiendo ser modificado por requerimientos técnicos o administrativos. Se podrán añadir módulos de cocina en isla y en tendedero en fase de personalización con coste.